

# ECX-1200/1100 PEG

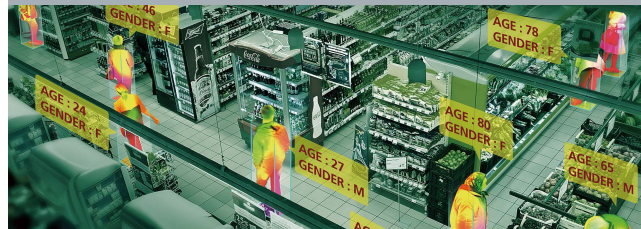
第9世代インテル® Xeon®/Core™ i7/i5/i3プロセッサ採用 (CFL-R)  
GPU搭載可能なAIコンピューティング (NVIDIA® Tesla®/Quadro®/GeForce®)

- Intel® C246チップセット搭載、  
8コア第9世代インテル® Xeon®/Core™ i7/i5/i3 (Coffee Lake Refresh)プロセッサ選択可能
- メモリ2枚DDR4で最大64GB拡張可能 (プロセッサによるECCサポート)
- PCIeスロットへ最大200W給電によるNVIDIA® Tesla®/Quadro®/GeForce®グラフィックボードサポート
- VGA、DVI、HDMIと2基DP付き、ディスプレイ出力最大8K表示
- 6口USB 3.1 (Gen2) 装備、最大10Gbpsデータ伝送
- 6基GigE LANポート装備 (うち4基PoE+ LANポート)
- 32 Isolated DIO、4 COM (RS-232/422/485)
- 外部からアクセス便利なストレージ~2基2.5" HDD/SSDトレイ、1基CFastソケット、2基M.2ソケット搭載
- 3基SIMカードソケットあり、WiFi/4G/3G/LTE/GPRS/UMTSサポート
- 6~36Vワイドレンジ、サージ保護内蔵 (~80V DC)
- イグニッション電源制御可能

自律動作マシン



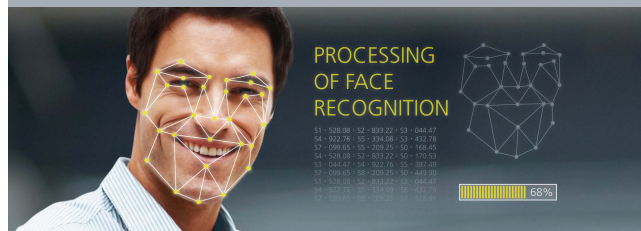
コンピュータビジョン



ロボット制御



顔認識



intel  
partner  
Gold  
IoT Solutions



## 製品仕様

### システム

プロセッサ	8 Cores Intel® Xeon®/Core™ i7/i5/i3 Processor (CFL-R S)
チップセット	Intel® C246
バイオス	AMI
SIO	IT8786E
メモリ	2 DDR4 2666MHz SO-DIMM, up to 64GB (ECC/Non-ECC)
OS	Windows 10, Linux

### I/Oインターフェース

シリアル	4 COM RS-232/422/485 (ESD 8KV)
USBポート	- 6 USB 3.1 (External) - 1 USB 2.0 (Internal)
Isolated DIO	<b>ECX-1200 PEG</b> : 32 Isolated DIO : 16 DI, 16 DO <b>ECX-1100 PEG</b> : 16 GPIO
LED	Power, HDD, PoE, Wireless
SIMカード	3 External SIM Card Socket

### 拡張スロット

Mini PCIe	2 Full-size for PCIe/USB/External SIM Card/msATA
M.2	1 M.2 Key E Socket (2230, PCIe/USB)

### グラフィックス

グラフィックスプロセッサ	- Intel® UHD Graphics 630 - Independent Graphics : By request
表示解像度	Up to 7 independent displays : - 1 VGA : Up to 1920 x 1200 @60Hz - 1 DVI : Up to 1920 x 1200 @60Hz - 2 DisplayPort : Up to 4096 x 2304 @60Hz - By requested Graphics Card

### ストレージ

SATA	2 SATA III (6Gbps) support S/W RAID 0, 1
mSATA	2 SATA III (Mini PCIe Type, 6Gbps)
M.2	- 1 M.2 Key M Socket (2280, PCIe x4/SATA) - 1 M.2 Key B Socket (2280, PCIe/SATA/USB2)
その他	- 1 CFast Socket, Push-in/Push-out Ejector - 2 Front-access 2.5" SSD/HDD Tray

### オーディオ

コーデック	Realtek ALC892, 5.1 Channel HD Audio
端子	1 Mic-in, 1 Line-out

### イーサネット

LAN 1	Intel® I219LM GigE LAN supports iAMT 12.0
LAN 2	Intel® I210 GigE LAN

### PoE (ECX-1200)

LAN 3 to LAN 6	GigE IEEE 802.3at (25.5W/48V) PoE* by Intel® I350
----------------	---

### 電源

入力電圧	12V to 36V, DC-in
インタフェース	3-pin Terminal Block : V+, V-, Frame Ground
イグニッションコントロール	16 Mode (Internal)
リモートスイッチ	3-pin Terminal Block
サージ保護	Up to 80V/1ms Transient Power

### その他

TPM	Optional Infineon SLB9665 supports TPM 2.0, LPC Interface
ウォッチドッグタイマ (WDT)	Reset : 1 to 255 sec./min. per step
スマート遠隔制御	Wake on LAN, PXE supported
HW Monitor	Monitoring temperature, voltages. Auto throttling control when CPU overheats.

### メカニカル設計

外形寸法	260mm x 215mm x 79mm (10.2" x 8.5" x 3.1")
質量	4.8 kg (10.58 lb)
マウント	- Wallmount by mounting bracket - DIN Rail Mount (Optional) - 2U Rackmount (Optional)

### 設置環境条件

動作温度	-20°C to 45°C (-4°F to 113°F)
保存温度	-40°C to 85°C (-40°F to 185°F)
湿度	5% to 95% Humidity, non-condensing
相対湿度	95% @ 45°C
耐衝撃性/耐振動性	- IEC 61373 : 2010 - Railway Applications : Rolling Stock Equipment, Shock and Vibration Tests
EMC指令	CE, FCC, EN50155, EN50121-3-2

\* 製品の仕様は予告なく変更する場合がありますのであらかじめご了承ください。  
\* すべてのブランド名、製品名、または商標は各権利所有者に帰属します。  
Copyright © 2023 Vecow Co., Ltd. All rights reserved.

## ECX-1200/1100 PEGの仕様

製品型番	GigE LAN	PoE*	SSD Tray	USB 3.1	COM	SIM	Isolated DIO	GPIO
ECX-1200 PEG	6	4	2	6	4	3	32	-
ECX-1100 PEG	2	-	-	-	-	-	-	16

### CPUオプション

Series	CPU	Cores	GHz	TDP (W)	CPU	Cores	GHz	TDP (W)	ECC RAM
Intel® Xeon®	E-2278GE	8	4.7	80	E-2176G	6	4.6	80	Yes
	E-2278GEL	8	3.9	35	E-2124G	4	4.5	71	
	E-2226GE	6	4.6	80					
Intel® Core™	i7-9700E	8	4.4	65	i7-8700	6	4.6	65	N/A
	i7-9700TE		3.8	35	i7-8700T	6	4	35	
	i5-9500E	6	4.2	65	i5-8500	6	4.1	65	
	i5-9500TE		3.6	35	i5-8500T	6	3.5	35	
	i3-9100E	4	3.7	65	i3-8100	4	3.6	65	
	i3-9100TE		3.2	35	i3-8100T	4	3.1	35	

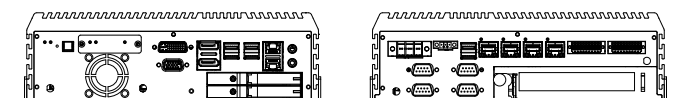
### オプション一覧

DDR4 32G	Certified DDR4 32GB 2666MHz RAM
DDR4 16G	Certified DDR4 16GB 2666/2400/2133 MHz RAM
DDR4 8G	Certified DDR4 8GB 2666/2400/2133 MHz RAM
DDR4 4G	Certified DDR4 4GB 2666/2400/2133 MHz RAM
PWA-160WB-WT	160W, 24V, 85V AC to 264V AC Power Adaptor with 3-pin Terminal Block (7.62mm pitch), Wide Temperature -30°C to +70°C
PWA-180WB	180W, 24V, 90V AC to 264V AC Power Adapter with 3-pin Terminal Block
PWA-280WB-WT	280W, 24V, 85V AC to 264V AC Power Adaptor with 3-pin Terminal Block (7.62mm pitch), Wide Temperature -30°C to +70°C
PWA-330WB	330W, 24V, 90V AC to 264V AC Power Adapter with 3-pin Terminal Block
VESA Mount	VESA Mounting Kit
DIN-RAIL Kit	DIN Rail and VESA Mounting Kit
Rack Mount	2U Rackmount Kit
TMK2-20P-100	Terminal Block 20-pin to Terminal Block 20-pin Cable, 100cm
TMK2-20P-500	Terminal Block 20-pin to Terminal Block 20-pin Cable, 500cm
TMB-TMBK-20P	Terminal Board with One 20-pin Terminal Block Connector and DIN-Rail Mounting
4G Module	Mini PCIe 4G/GPS Module with Antenna
WiFi & Bluetooth	WiFi & Bluetooth Module with Antenna

## 外観寸法図

Unit : mm (inch)

### ECX-1200 PEG



### ECX-1100 PEG

